

Congrès Réhab'

#2

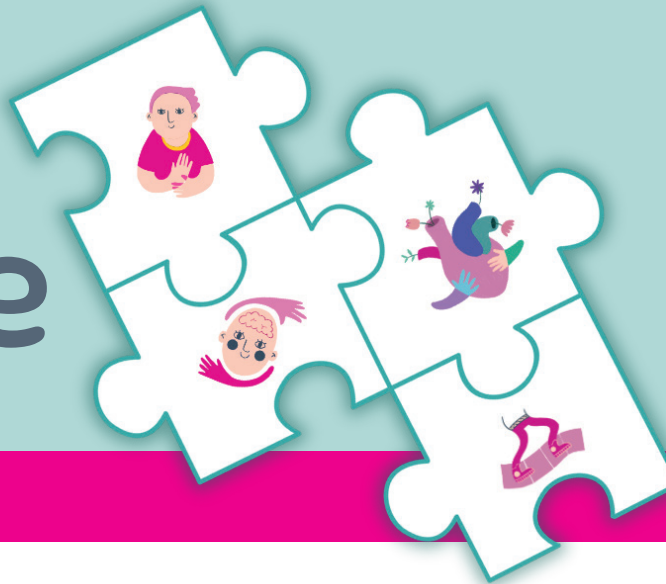


L'intervention précoce
au service du rétablissement

Palais des Congrès de Dijon
Salle Romanée Conti

8h30 - 17h15

Congrès Réhab' Programme



Matin

8h30	Accueil
	Allocutions d'ouverture
9h00	■ Emmanuelle JUAN, Directrice, CH La Chartreuse - Dijon
9h15	■ Dr Pierre BESSE, Président de la Commission Médicale d'Établissement du CH La Chartreuse - Dijon
9h30	■ Pr Jean-Christophe CHAUVET-GELINIER, Chef du pôle psychiatrie, CHU - Dijon
9h45	■ Lucie LIGIER, Directrice générale adjointe de l'Agence Régionale de Santé Bourgogne-Franche-Comté (ARS BFC)

10h00 Première partie : Innover pour bâtir un modèle d'intervention précoce national

Modératrice : Dr Valentine MORIN

10h00	■ Allez vers, oui. Mais comment ? Dr Laurent LECARDEUR (Duel, Nice)
10h25	■ Pédopsychiatrie et intervention ultra précoce. Pr Julie BOURGIN (Université Paris Saclay)
10h50	■ Mission inter ministérielle de l'intervention précoce. Pr Marie-Odile KREBS (GHU Paris Psychiatrie Neurosciences, Hôpital Sainte-Anne)

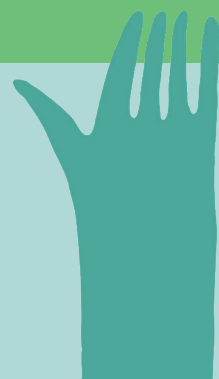
11h15 - 11h45 Pause et visite du village rehab'

11h45 Deuxième partie : Intervenir tôt... aussi pour le psychotrauma !

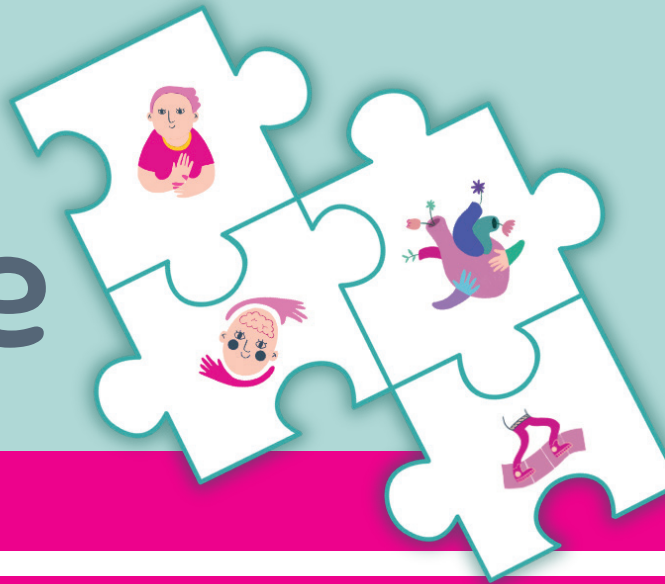
Modérateur : Pr Wissam EL-HAGE (Tours)

11h45	■ Facteurs favorisants et facteurs prédictifs de PTSD - Pr Wissam EL-HAGE (Université de Tours, Société Française de Psychotraumatologie)
12h10	■ Mémoire autobiographique et intervention précoce dans le psychotrauma : du souvenir à l'identité Dr Mélissa Allé (Université de Lille)
12h35	■ Détection du psychotrauma auprès des étudiants parisiens - Dr Soraya HUGAIN (GHU Paris Psychiatrie Neurosciences)

13h00 - 14h00 Pause repas et visite du village Réhab



Congrès Réhab' Programme



Après-midi

14h00

Première partie : Penser la place des troubles du neurodéveloppement dans la détection précoce des troubles psychiques

Modérateur : Pr Jean-Michel PINOIT (CHU Dijon Bourgogne)

14h00

■ Place de la génétique dans le rétablissement. Pr Laurence FAIVRE (CHU Dijon Bourgogne)

14h25

■ Continuum autisme - schizophrénie. Dr Valeria LUCARINI (GHU Paris Psychiatrie Neurosciences, Hôpital Sainte-Anne)

14h50

■ TDAH et Trouble Borderline. Pr Sébastien WEIBEL (CHRU de Strasbourg)

15h15 - 15h45 Pause et visite du village rehab'

15h45

Deuxième partie : Implanter l'intervention précoce dans l'accompagnement du Trouble Borderline.

Modératrice : Dr Camille COUDERT (Centre Hospitalier La Chartreuse)

15h45

■ HYPE France : dispositif d'intervention précoce dans le trouble borderline (CHU de Nîmes)

16h10

■ Pair-aidance dans le trouble borderline. Mme Abigail BARRAND (Paris)

16h35

■ Connexions Familiales : groupes de psychoéducation à destination des familles de personnes concernées par un trouble borderline. M. Bernard LEMERCIER (Paris)

17h00

**Allocution de clôture : Dr Juliette MARTIN,
Cheffe du Pôle de Réhabilitation, responsable du C2RB, Centre Hospitalier La Chartreuse – Dijon**

